

Efterfrågedriven innovation för högre kvalitet på nöt- och lammkött

Ett treårigt EU-finansierat projekt med målsättning att skapa bättre förutsättningar för nöt- och lammköttproducenter i regionen Västra Götaland (Sverige), Nord- och Midtjylland (Danmark).

Detta är ett samarbete mellan forskning, lantbruk och industri som verkar inom köttnäringen.

I projektet fokuserar vi på att öka kunskapen om god ätkvalitet och etisk kvalitet från uppfödare till konsument.

Projektid: 2016-09-01 – 2019-08-31



Delaktivitet 5.1: Kunders opfattelse af koblingen mellem dyrevelfærd og kødkvalitet

MAPP har tidligere arbejdet med dyrevelfærd i forskellige sammenhænge. Vi ønsker at bygge videre på disse erfaringer og **at opnå en dybere forståelse for den rolle dyrevelfærd spiller for forskellige interessenters kvalitetsopfattelse af okse- og lammekødsprodukter**

- I nærværende projekt undersøges især tre typer af interessenter:
 - forbrugere
 - professionelle indkøbere (food service, detailhandel og fødevareforarbejdende virksomheder)
 - opinionsdannere (journalister, kokke, etc.).
- Vi vil undersøge
 - hvordan forskellige dyrevelfærdsaspekter påvirker kvalitetsopfattelse
 - hvordan kvalitetsopfattelsen påvirkes af hvordan dyrevelfærd certificeres og dokumenteres
 - om betydningen af dyrevelfærd er forskellig for forskellige okse- og lammekødsprodukter
- Empiriske undersøgelser vil blive gennemført i **Danmark**, **Norge** og **Sverige**.

Delaktivitet 5.1: Kundens opfattelse af koblingen mellem dyrevelfærd og kødkvalitet

Arbejdet er blevet forsinket grundet problemer med at ansætte en egnet medarbejder til at gennemføre dataindsamling mm.

- Ingen egnet ansøger til post.doc.-stilling trods genopslag
- Opslår to stillinger som videnskabelig assistent – forventet start 1. juli
 - Forbrugerundersøgelser – fokusgruppe og survey
 - Værdikædeundersøgelse – interviews og analyse heraf

Hidtil har fokus været på finde og gennemgå eksisterende litteratur.

Dyrevelfærd som ”credence characteristic”

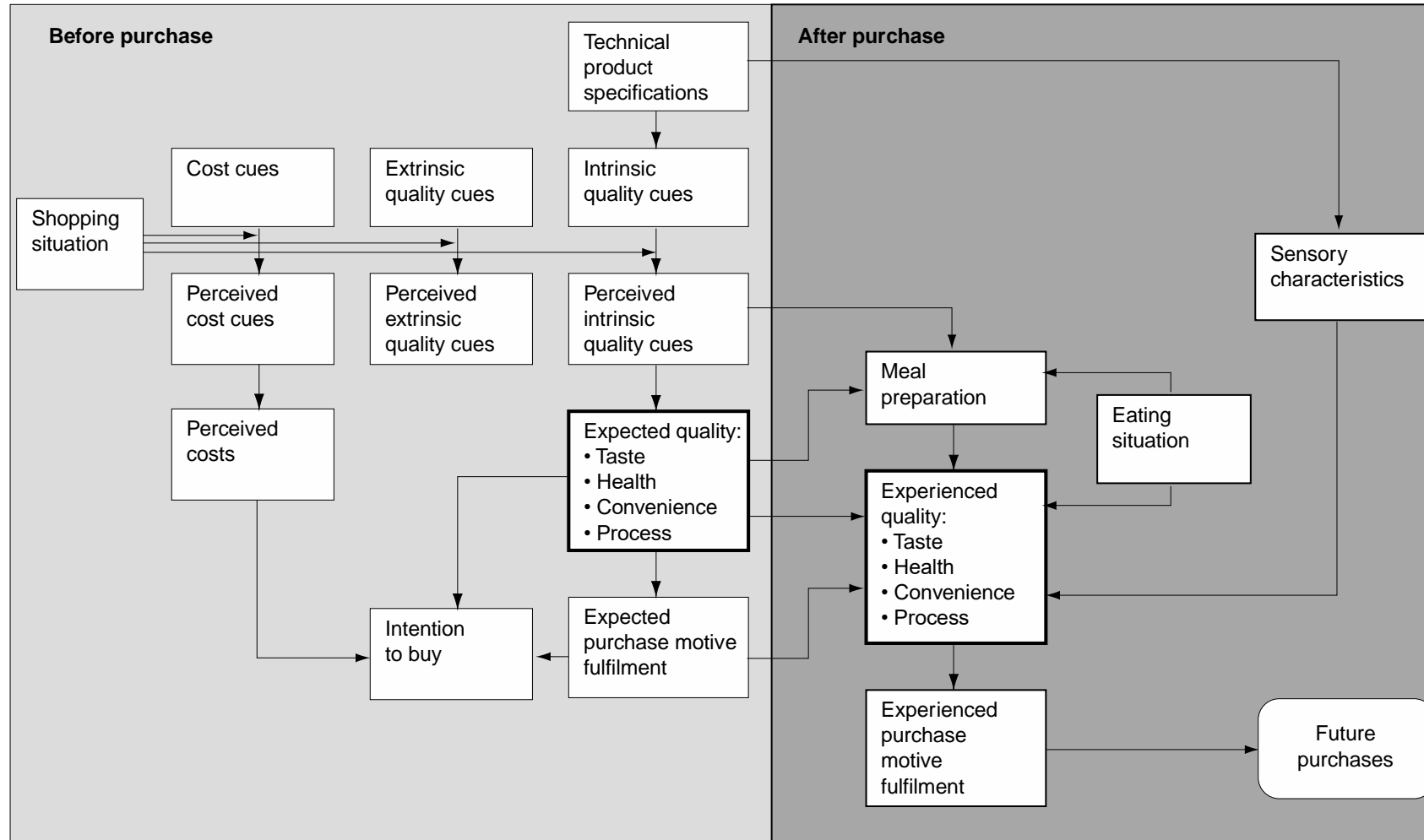
Dyrevelfærd er et såkaldt **credence characteristic**, som i lighed med andre etiske aspekter ikke kan bekræftes før eller efter indtagelse (modsat **extrinsic** og **intrinsic cues**).

Forskel mellem hvad man prioriterer som ”forbruger” og ”borger”

Forskelle mellem forskellige grupper af forbrugere

Forskel mellem hvad man prioriterer som forbruger og producent

Total Food Quality Model



Dyrevelfærd i et værdikædeperspektiv

Dyrevelfærd er et vagt og omdiskuteret begreb

- Uenighed om hvad der udgør god dyrevelfærd
- Uenighed om hvordan dyrevelfærd bør reguleres og overvåges
- Uenighed om hvem der er ansvarlig

Dyrevelfærd objektificeres forskelligt

Konkurrerende dyrevelfærdsstandarder

- National or pan-national

Dyrevelfærdsstandarder enacts materielt og i markedspraksis

Et “meterologisk netværk” som måler og objektificerer dyrevelfærd skal etableres. For svin omfatter det fx

- Mængden af hø, plads, naturlighed, halekupering, kastration

Aktører samarbejder (modarbejder) om at udvikle nye standarder